



Fox Dekorator to Polska marka ekskluzywnych systemów dekoracji ściennych, która już od 25 lat kreuje rozwiązania w zakresie tynków i farb dekoracyjnych.

Od 2013 roku jest częścią Grupy Atlas - lidera na rynku chemii budowlanej. W skład bogatej oferty wchodzi wysokiej jakości tynki mineralne, masy akrylowe, farby strukturalne, lateksowe, laserunkowe, lakiery dekoracyjne, szpachlówki, barwniki i narzędzia dekoracyjne. Dzięki wieloletniemu doświadczeniu nasze produkty posiadają doskonałe parametry techniczne, zgodne z aktualnymi normami i trendami obowiązującymi na rynku.

Wychodzimy naprzeciw oczekiwaniom naszych klientów, dając im odpowiednie narzędzia i tekstury, aby mogły ziszczyć się ich projektowe wizje. Każde ponadczasowe wnętrze składa się z wielu dokładnie dobranych elementów. Przy zastosowaniu naszych produktów dekoratorskich, dodadzą Państwo swojej przestrzeni więcej wyrazu i energii. Odzwierciedlając przy tym charakter i upodobania dekoratorskie pobudzające wyobraźnię.

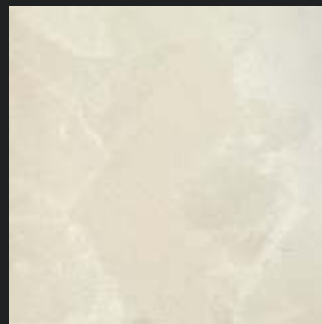




RELIEF
PERŁOWY



LIMBA



HALNY



KROKUS



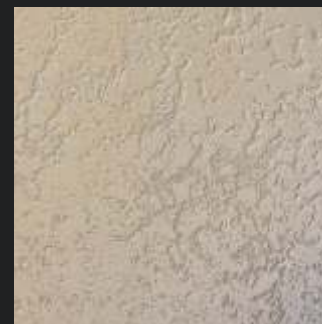
DIAMENTO
3D



COSTA



AQUA



SAND



KALAHARI



CAMEL



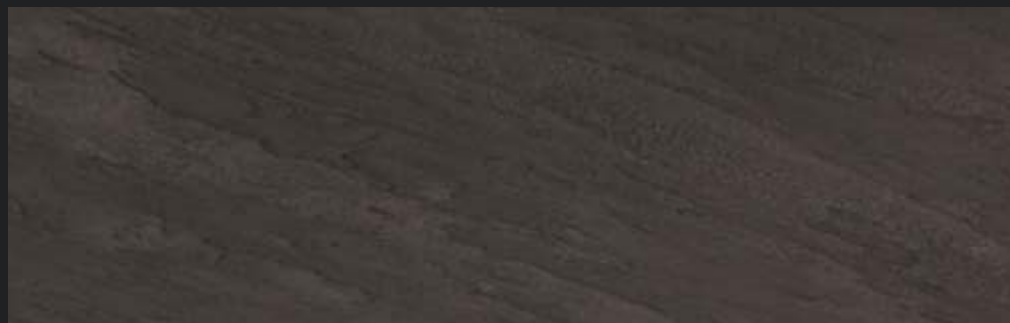
AGAVA



OAZA



BETON
CZARNY



TATRA CAVE





VELUR - ceramiczny tynk na bazie żywicy akrylowej. Nadaje wnętrzom elegancji i nowoczesnego wyrafinowanego charakteru. Odpowiednio dobrane oświetlenie wydobywa piękny efekt skrzywienia powierzchni.

etapy wykonania **EFEKTU**



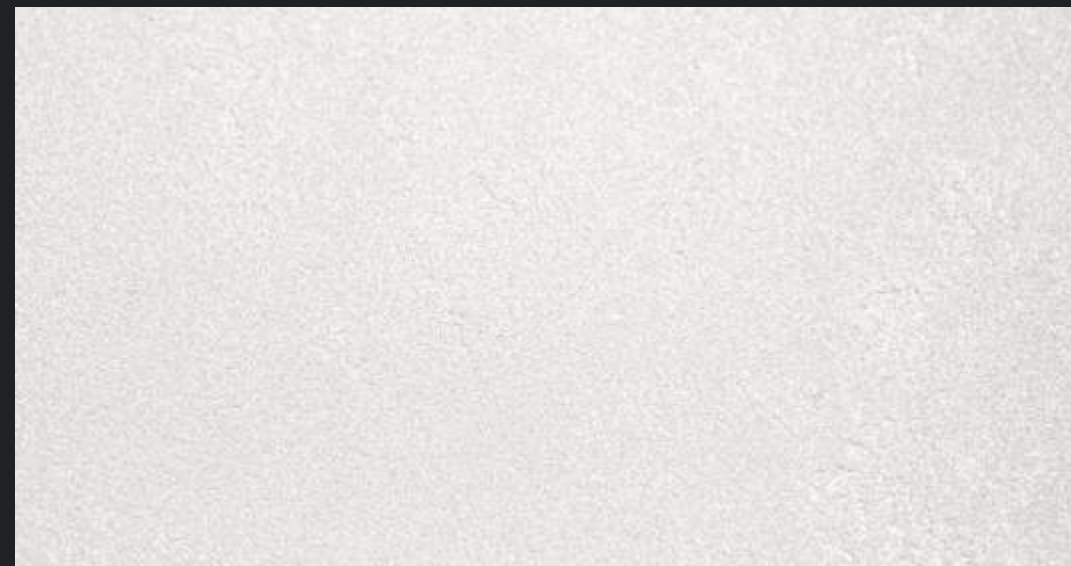
etap I: Czystą i suchą powierzchnię pokrywamy Gruntem Szcepnym.



etap II: Nakładamy na gładko Velur za pomocą pacy weneckiej na grubość ziarna. Pozostawiamy do wyschnięcia.



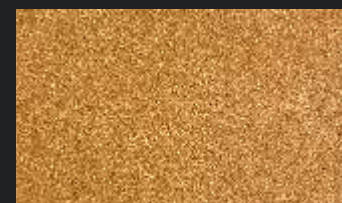
etap III: Nakładamy miejscami drugą warstwę Veluru, tworząc wzór.



Alaska



Italia



India



Island

gotowe kolory - dostępne w sprzedaży

produkty niezbędne do wykonania efektu:



GRUNT
SZCEPNY
ok. 7 m² / kg



VELUR
ok. 4,5 m² / 5 kg
dla jednej warstwy

efekt RELIEF METALICZNY

FOX
DEKORATOR



RELIEF METALICZNY - łatwa w użyciu półtransparentna farba strukturalna do wykonywania cienkowarstwowych dekoracji, nadająca pomalowanej powierzchni efekt metaliczny o przenikających się warstwach. Tworzy ekskluzywne ceramiczne pokrycie dekoracyjne.

etapy wykonania EFEKTU



etap I: Czystą i suchą powierzchnię należy pomalować farbą podkładową Initium Color.



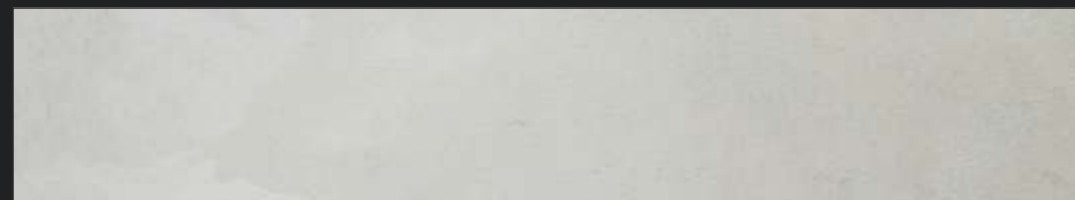
etap II: Na przygotowaną powierzchnię nakładamy na gładko Relief Metaliczny. Pozostawiamy do wyschnięcia.



etap III: Nakładamy drugą warstwę Reliefu Metalicznego i modelujemy wzór przeciągając na płasko pacą po materiale.



Aurum



Platinum

gotowe kolory - dostępne w sprzedaży

produkty niezbędne do wykonania efektu:



INITIUM COLOR
ok. 9 m²/l



RELIEF METALICZNY
ok. 8 m²/kg
dla jednej warstwy

efekt RELIEF PERŁOWY

FOX
DEKORATOR



RELIEF PERŁOWY - metaliczna masa do wykonywania cienkowarstwowych dekoracji. Tworzy ekskluzywne perłowe pokrycie przypominające aksamitną tkaninę. Dzięki welurowemu wykończeniu stworzymy przytulne i klimatyczne wnętrza.

etapy wykonania EFEKTU



etap I: Czystą i suchą powierzchnię należy pomalować farbą podkładową Initium Color.



etap II: Nanieść warstwę Reliefu Perłowego za pomocą pacy plastikowej. Masę nanosić nieregularnymi ruchami tworząc wzór.



etap III: W razie potrzeby nanieść drugą warstwę analogicznie do pierwszej.



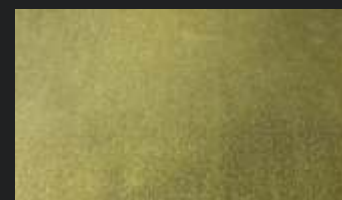
silver



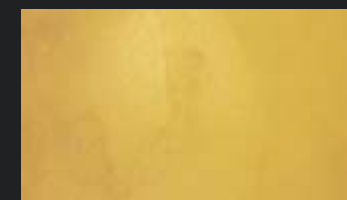
white



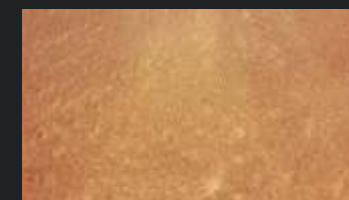
brown



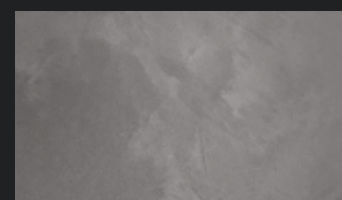
green



gold



cuprum



grey

gotowe kolory - dostępne w sprzedaży

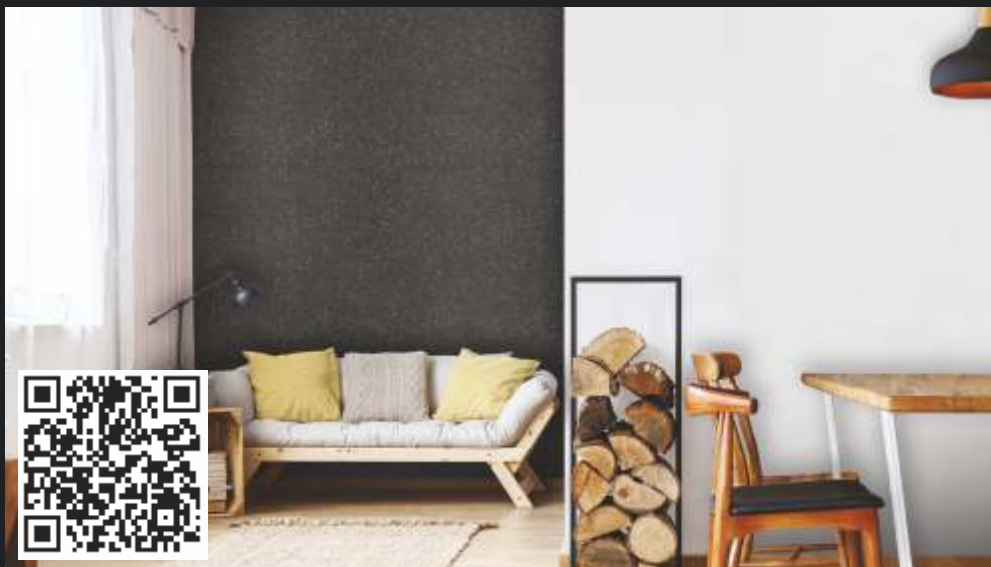
produkty niezbędne do wykonania efektu:



INITIUM COLOR
ok. 9 m²/l



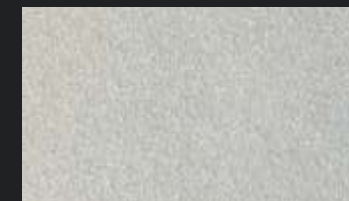
RELIEF PERŁOWY
ok. 8 m²/kg
dla jednej warstwy



multikolor



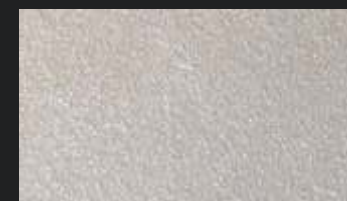
luna



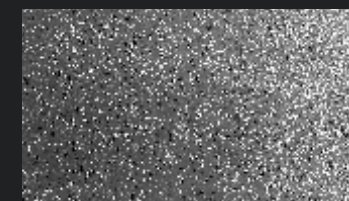
venus



gold



mars



carbon

DIAMENTO – farba dekoracyjna z brokatem, która poprzez odbicie światła nada wnętrzu niezwykle inspirującego blasku diamentów. Jej wyrafinowana struktura doda subtelnej elegancji, której intensywność wzrasta wraz ze wzmacnianiem źródła światła.

etapy wykonania **EFEKTU**



etap I: Czystą i suchą powierzchnię należy pomalować farbą podkładową Initium Color.



etap II: Nieregularnymi ruchami nanieść farbę Diamento za pomocą wałka sznurkowego.



etap III: Po wyschnięciu pierwszej warstwy, nanieść drugą analogicznie do pierwszej.

gotowe kolory - dostępne w sprzedaży

produkty niezbędne do wykonania efektu:



INITIUM COLOR
ok. 9 m²/l



DIAMENTO
ok. 5 m²/l

efekt KALAHARI

FOX
DEKORATOR



KALAHARI – perłowa farba strukturalna nadająca pomalowanej powierzchni efekt piasków pustyni rozwianych wiatrem. Subtelny, metaliczny połysk odmieni styl wnętrza dodając mu elegancji, szyku i niezwykłego charakteru.

etapy wykonania **EFEKTU**



etap I: Czystą i suchą powierzchnię należy pomalować farbą podkładową Initium Color.



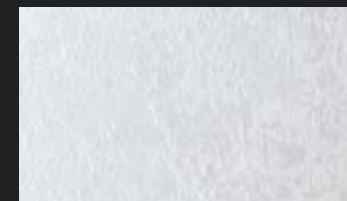
etap II: Nieregularnymi ruchami nanieś warstwę farby Kalahari za pomocą pędzla.



etap III: Po kilku minutach od nałożenia przystąpić do modelowania powierzchni.



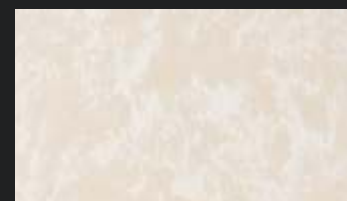
sol



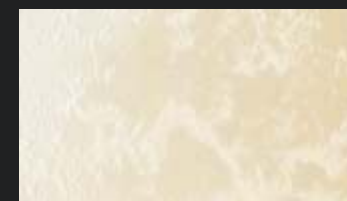
lapis



vesper



sabulum



nebula



noster



viridis



marinus



noctis

gotowe kolory - dostępne w sprzedaży

produkty niezbędne do wykonania efektu:



INITIUM COLOR
ok. 9 m²/l



KALAHARI
ok. 10 m²/l

efekt ZEN PERŁOWY

FOX
DEKORATOR



ZEN PERŁOWY - metaliczna farba strukturalna z naturalnym kruszywem. Perłowa poświata nada pomalowanym wnętrzom cechę piękna i szlachetności, a nieregularnie rozmieszczone drobinki piasku pomogą się zrelaksować i wyciszyć.

etapy wykonania **EFEKTU**



etap I: Czystą i suchą powierzchnię należy pomalować farbą podkładową Initium Color.



etap II: Nieregularnymi ruchami nanieść warstwę farby Zen Perłowy za pomocą pędzla.



etap III: Po kilku minutach od nałożenia przystąpić do modelowania powierzchni.



naturalny len



krem kokosowy



ziemia kaselska



grafitowa szarość

gotowe kolory - dostępne w sprzedaży

produkty niezbędne do wykonania efektu:



INITIUM COLOR
ok. 9 m²/l



ZEN PERŁOWY
ok. 7 m²/l

efekt **DIAMENTO 3D**

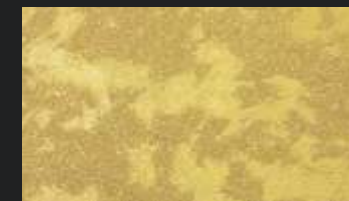
FOX
DEKORATOR



luna



mars



gold



malachit



saturn



neptun



carbon

DIAMENTO 3D – strukturalna farba dekoracyjna z brokatem, która dzięki metalicznym wypełniaczom tworzy niepowtarzalny wzór i nadaje efekt lustrzanego iskrzenia. Lśniące kryształki dodadzą wnętrzu przestronności, a prosta aplikacja zapewni szybką metamorfozę.

etapy wykonania **EFEKTU**



etap I: Czystą i suchą powierzchnię należy pomalować farbą podkładową Initium Color.



etap II: Nieregularnymi ruchami nanieść warstwę farby Diamento 3D za pomocą pędzla.



etap III: Po kilku minutach od nałożenia przystąpić do modelowania powierzchni.

gotowe kolory - dostępne w sprzedaży

produkty niezbędne do wykonania efektu:



INITIUM COLOR
ok. 9 m²/l



DIAMENTO 3D
ok. 5 m²/l

efekt ŚNIEŻNY PYŁ



Efekt ŚNIEŻNY PYŁ – strukturalna farba z brokatem, która sprawia, że ściana mieni się niczym świeży śnieg w mroźny poranek. Nadaje przestrzonności i wielowymiarowości dekorowanym wnętrzom.

etapy wykonania EFEKTU



etap I: Czystą i suchą powierzchnię należy pomalować farbą podkładową Initium (Produkt 1).



etap II: Nieregularnymi ruchami nanieść warstwę farby Diament 3D (Produkt 2) za pomocą pędzla.



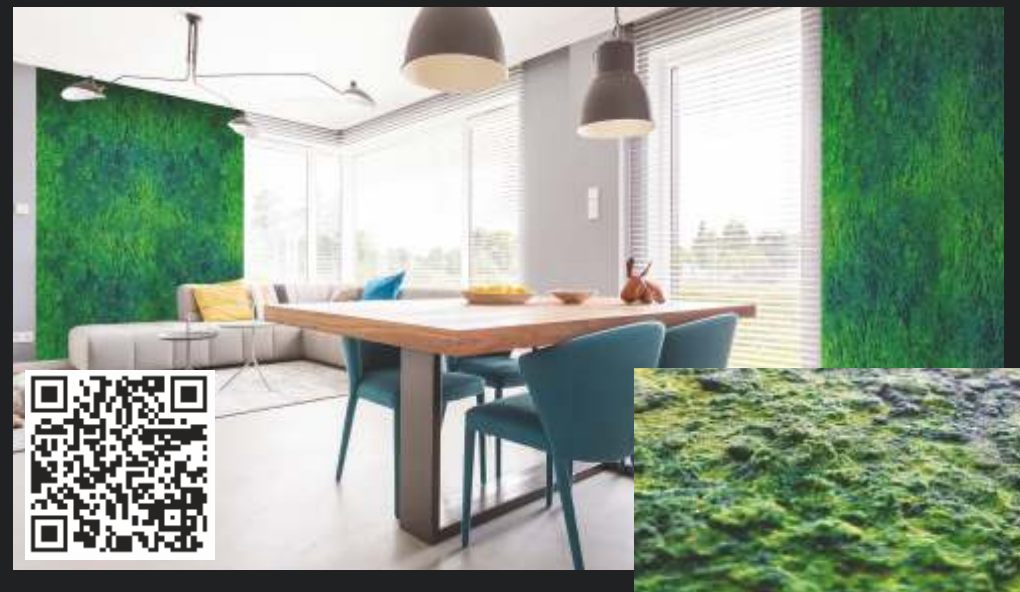
etap III: Po kilku minutach od nałożenia przystąpić do modelowania powierzchni.

produkty niezbędne do wykonania efektu:



efekt
ŚNIEŻNY PYŁ
zestaw na 5 m²

efekt MECH DEKORACYJNY



Efekt MECH DEKORACYJNY - daje możliwość tworzenia indywidualnej i niepowtarzalnej ściany porośniętej mchem. Dzięki wysoko wyselekcjonowanym składnikom, delikatnie skrzy odbijając światło, tworząc w ten sposób wrażenie porannej rosy na poszyciu lasu.

etapy wykonania EFEKTU



etap I: Barwimy Grunt Szczepny pigmentem Tabliczka Czekolady (pigment zawarty w zestawie) i gruntujemy całą powierzchnię.



etap II: Nakładamy Produkt 1 za pomocą gąbki. Miejscami dokładamy Produkt 2.



etap III: Suchą gąbką z zestawu stemplując powierzchnię, połączyć produkty, tak aby uzyskać łagodne przejście kolorystyczne.

produkty niezbędne do wykonania efektu:



GRUNT
SZCZEPNY
ok. 7 m² / kg



MECH
DEKORACYJNY
zestaw na 3,5 m²

efekt RDZA



Efekt RDZA - zestaw produktów i narzędzi, pozwalający w prosty sposób stworzyć imitację rdzy. Doskonale sprawdzi się jako motyw przewodni, jak również jako detal wnętrza o industrialnym charakterze, jednocześnie nie pozbawiając go przytulności.

etapy wykonania EFEKTU



etap I: Czystą i suchą powierzchnię należy pomalować farbą podkładową Initium Color.



etap II: Przy użyciu gąbki nakładamy Produkt 1 oraz dokładamy Produkt 2 łącząc mokre w mokre.



etap III: Uzupełniamy przestrzeń dwoma kolorami do uzyskania pożądanego efektu.

produkty niezbędne do wykonania efektu:



efekt RDZA

zestaw na 10 m²

efekt ALUMINIUM SZCZOTKOWANE



Efekt ALUMINIUM SZCZOTKOWANE - zestaw produktów i narzędzi do tworzenia imitacji blachy aluminiowej. Łatwy w aplikacji, zarezerwowany nie tylko dla wnętrz surowych, minimalistycznych czy loftów, a również bardziej klasycznych i vintage.

etapy wykonania EFEKTU



etap I: Czystą i suchą powierzchnię należy pomalować farbą podkładową Initium Color.



etap II: Za pomocą pędzla do farb dekoracyjnych nakładamy Produkt 1 oraz dokładamy Produkt 2.



etap III: Łączymy mokre w mokre. Prace prowadzimy pasami wzdłuż wzoru. Rozcieramy oba kolory tak, aby delikatnie się przenikały.



opcjonalnie

etap IV: Efekt można podkreślić przeczesując dekorację pacą szczotkową.

produkty niezbędne do wykonania efektu:



efekt ALUMINIUM SZCZOTKOWANE

zestaw na 10 m²

efekt **GALAXY** wariant 1 (pędzel)



Efekt GALAXY – inspirowany naturą efekt imitujący fale morskie. Dzięki zastosowaniu farb interferencyjnych oraz metalicznych otrzymujemy prawdziwą głębię, delikatnie falującą pod wpływem światła.

etapy wykonania **EFEKTU**



etap I: Czystą i suchą powierzchnię należy pomalować farbą podkładową Inlitem Color czarną (P1).



etap II: Za pomocą pędzla dołączonego do zestawu nałożyć pierwszy kolor Galaxy (P2), miejscami pozostawiając wolne przestrzenie.



etap III: Drugi kolor Galaxy (P3) nałożyć wypełniając wolne przestrzenie.



etap IV: Od razu po nałożeniu obu kolorów należy przystąpić do łączenia kolorów i modelowania powierzchni. Uwaga: powierzchnia jest podatna na modelowanie przez około 10 minut.

efekt **GALAXY** wariant 2 (gąbka)



Efekt GALAXY – inspirowany naturą efekt imitujący kosmos. Dzięki zastosowaniu farb interferencyjnych oraz metalicznych otrzymujemy prawdziwą głębię, delikatnie falującą pod wpływem światła.

etapy wykonania **EFEKTU**



etap I: Czystą i suchą powierzchnię należy pomalować farbą podkładową Inlitem Color czarną (P1).



etap II: Za pomocą gąbki dołączonej do zestawu nałożyć pierwszy kolor Galaxy (P2), miejscami pozostawiając wolne przestrzenie. Drugi kolor Galaxy (P3) nałożyć łącząc mokre w mokre.



etap III: Uzupełnić przestrzenie dwoma kolorami do uzyskania pożądanego efektu.

produkty niezbędne do wykonania efektów:



efekt GALAXY
zestaw na 5 m²



Efekt KOROZJA - powstały przez naturalny proces rdzewienia. Każda dekorowana powierzchnia jest niepowtarzalna, tak samo jak niepowtarzalna jest przerdzewiała blacha, pełna smug, plam i zacieków.

etapy wykonania **EFEKTU**



etap I: Czystą i suchą powierzchnię pokrywamy Gruntem Szczepnym.



etap II: Za pomocą pacy weneckiej наносимы warstwę Industrialnej Rdzy na niewielką powierzchnię.



etap III: Na mokry tynk aplikujemy Aktywator Rdzy przy użyciu atomizera, unikając zacieków. Delikatnie wyrównujemy powierzchnię za pomocą pacy.



etap IV: Na suchej powierzchni formujemy wzór dokładając materiału w wybranych miejscach za pomocą gąbki.



etap V: Na świeżo położony materiał aplikujemy Aktywator Rdzy przy użyciu atomizera.



etap VI: Po 24 godz. nakładamy Lakier Dekoracyjny (bezbarwny) za pomocą pędzla lub wałka.



produkty niezbędne do wykonania efektu:



GRUNTEM
SZCZEPNY
ok. 7 m² / kg



INDUSTRIALNA
RDZA
ok. 1 m² / kg



AKTYWATOR
RDZY
0,5 l / 8 kg
Industrialnej Rdzy



LAKIER
DEKORACYJNY
ok. 10 m² / l

efekt STAL KORTENOWSKA

FOX
DEKORATOR



Efekt STAL KORTENOWSKA - imituje jedno z najbardziej awangardowych rozwiązań architektonicznych używanych do dekoracji ścian. Idealnie wpisze się w industrialny charakter nowoczesnego wnętrza.

etapy wykonania EFEKTU



etap I: Czystą i suchą powierzchnię pokrywamy Gruntem Szczepnym.



etap II: Za pomocą pacy weneckiej наносимы warstwę Industrialnej Rdzy wymieszanej z Aktywatorem.



etap III: Drugą warstwę nakładamy w sposób analogiczny do pierwszej.



etap IV: Po 24 godz. nakładamy Lakier Dekoracyjny (bezbardwy) za pomocą pędzla lub wałka.

* UWAGA! Po połączeniu dwóch produktów dekorację należy wykonać w ciągu 2-3 dni (po tym czasie aktywacja następuje w pojemniku i produkt ulega utwardzeniu). Aby spowolnić ten proces, w przypadku przerw w pracy, trzeba zabezpieczyć powierzchnię Industrialnej Rdzy dołączoną do opakowania folią.



produkty niezbędne do wykonania efektu:

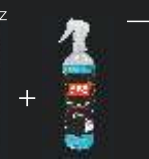


GRUNT
SZCZEPNY
ok. 7 m² / kg



INDUSTRIALNA
RDZA
ok. 1 m² / kg

połącz

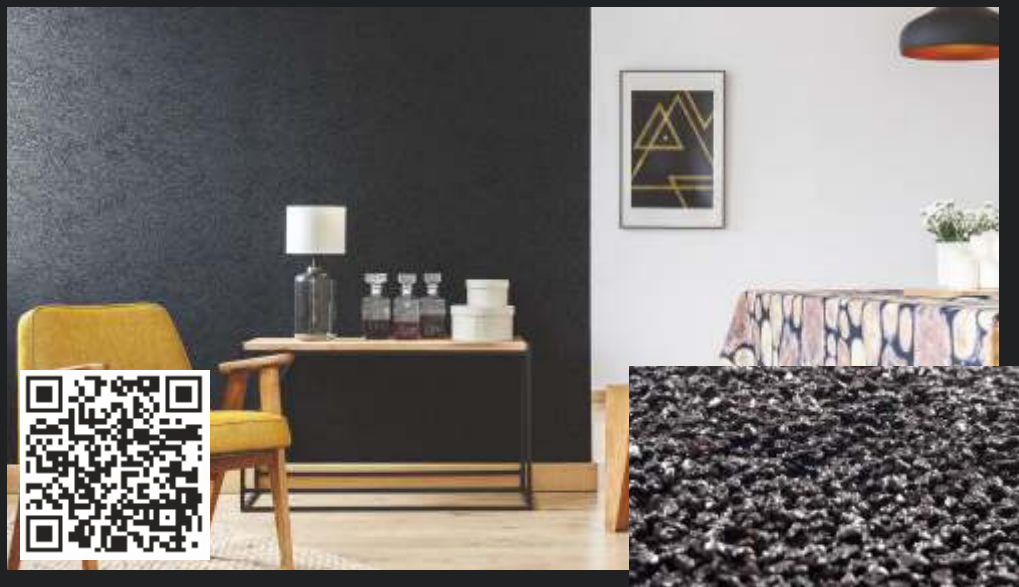


AKTYWATOR
RDZY



LAKIER
DEKORACYJNY
ok. 15 m² / l

efekt CZARNY OBSYDIAN



Efekt CZARNY OBSYDIAN – tynk zawierający naturalne kruszywa w głębokim czarnym odcieniu. Nadaje wnętrzom elegancji i nowoczesnego wyrafinowanego charakteru. Oświetlony odbija promienie od różnie układających się płaszczyzn i krawędzi kamyków, lśniąc tajemniczym blaskiem.

etapy wykonania EFEKTU



etap I: Czystą i suchą powierzchnię pokrywamy Gruntem Szczepnym.



etap II: Na zagruntowaną powierzchnię nakładamy masę Czarny Obsydian na gładko za pomocą pacy weneckiej.



etap III: Następnie wyrównujemy powierzchnię robiąc pacą delikatne okręgi, aby zniwelować wszelkie nierówności.

produkty niezbędne do wykonania efektu:



GRUNT
SCZEPNY
ok. 7 m² / kg



CZARNY
OBSYDIAN
ok. 3 m² / 8 kg

efekt CZARNY OBSYDIAN drobny



Efekt CZARNY OBSYDIAN DROBNY – tynk zawierający naturalne kruszywa w głębokim czarnym odcieniu. Nadaje wnętrzom elegancji i nowoczesnego wyrafinowanego charakteru. Jego subtelny urok możemy jeszcze podkreślić za pomocą dodatków, takich jak brokat, mika czy pigmenty.



+ mika **srebrna gruba** (50 g / 8 kg)



+ mika **złota gruba** (50 g / 8 kg)



+ brokat **złoto** (200 g / 8 kg)



+ pigment **atramentowe niebo** (1 tubka / 8 kg)
+ mika **srebrna gruba** (50 g / 8 kg)

produkty niezbędne do wykonania efektu:



CZARNY
OBSYDIAN drobny
ok. 6 m² / 8 kg

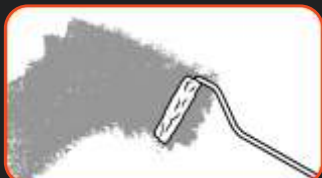
efekt STIUK KLASYCZNY



STIUK KLASYCZNY + PIGMENT 40 ml szmaragdowa toń / LAKIER DEKORACYJNY + BROKAT złoto (1 szt. x 200 g/1 L Lakieru)

STIUK KLASYCZNY – ekskluzywne pokrycie, pozwalające na uzyskanie charakterystycznej dla antycznych technik dekoracyjnych, idealnie gładkiej powierzchni o wysokim połysku oraz niezwyklej głębi.

etapy wykonania EFEKTU



etap I: Bardzo chłonne powierzchnie gruntujemy gruntem Primer. Następnie malujemy Farbą podkładową Initiu.



etap II: Nakładamy pierwszą cienką warstwę zabarwionego Stuku Klasycznego.



etap III: Nakładamy drugą warstwę Stuku, jednocześnie tworząc wzór.



etap IV: Nakładamy trzecią warstwę Stuku i jak najbardziej wybliszczamy powierzchnię.



opcjonalnie

etap V: Za pomocą gąbki nakładamy Lakier Dekoracyjny z Brokatem.

etap VI: Nakładamy warstwę Wosku Dekoracyjnego za pomocą szmatki z mikrofibry i polerujemy powierzchnię.



opcjonalnie

etap V: Nakładamy warstwę Impregnatu Woskowego za pomocą ściereczki z mikrofibry i wybliszczamy.



STIUK KLASYCZNY + PIGMENT 40 ml głębia oceanu / WOSK METALICZNY srebro



STIUK KLASYCZNY + PIGMENT 40 ml ziemia kaselska / LAKIER DEKORACYJNY + BROKAT multikolor (2 szt. x 10 g/ 1 L Lakieru)



STIUK KLASYCZNY + PIGMENT 40 ml atramentowe niebo / LAKIER DEKORACYJNY + BROKAT srebro (1 szt. x 200 g/ 1 L Lakieru)



STIUK KLASYCZNY + PIGMENT 40 ml grafitowa szarość / WOSK METALICZNY złoto

barwienie: 2 tubki Pigmentu Koncentrat 40 ml/ 1 kg Stuku Klasycznego

produkty niezbędne do wykonania efektu:

GRUNT PRIMER	INITIUM COLOR	STIUK KLASYCZNY	PIGMENT KONCENTRAT 40 ml	LAKIER DEKORACYJNY	BROKAT	IMPREGNAT WOSKOWY	WOSK METALICZNY
ok. 8 m ² /l	ok. 9 m ² /l	ok. 2 m ² /kg	2 szt. / 1 kg Stuku Klasycznego	ok. 15 m ² /l	1 szt. / 1 l Lakieru Dekoracyjnego	ok. 18 m ² / 0,3 l	ok. 18 m ² / 0,3 l

efekt ANTYCZNY PIASKOWIEC

efekt METEORYT



etapy wykonania EFEKTU



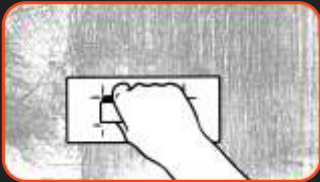
etap I: Czystą i suchą powierzchnię pokrywamy Gruntem Szczepnym.



etap II: Nakładamy Piaskowiec za pomocą pacy weneckiej.



etap III: Modelujemy wzór przeciągając pacą szczotkową po materiale.



etap IV: Na wyschniętą powierzchnię nakładamy kolejną warstwę Piaskowca i przeczesujemy prostopadle do poprzedniej.



etap V: Pokrywamy powierzchnię Lakierem Dekoracyjnym (bezbarwnym).



etap VI: Przy pomocy gąbki nakładamy Lakier Dekoracyjny zabarwiony Pigmentem 20 ml, dwa oddzielne kolory, w taki sposób, aby się przenikały.

produkty niezbędne do wykonania efektu:



etapy wykonania EFEKTU



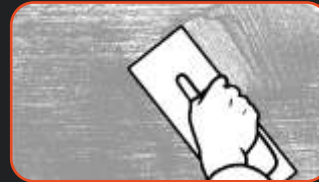
etap I: Czystą i suchą powierzchnię pokrywamy Gruntem Szczepnym.



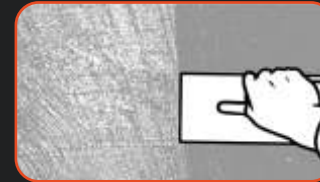
etap II: Nakładamy zabarwiony Piaskowiec za pomocą pacy weneckiej.



etap III: Modelujemy wzór przeciągając pacą szczotkową po materiale.



etap IV: Na wyschniętą powierzchnię nakładamy kolejną warstwę materiału.



etap V: Przeczesujemy materiał w drugim kierunku.



etap VI: Pokrywamy powierzchnię Lakierem Dekoracyjnym (bezbarwnym).

produkty niezbędne do wykonania efektu:





etapy wykonania **EFEKTU**



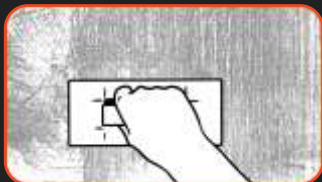
etap I: Czystą i suchą powierzchnię pokrywamy Gruntem Szczepnym.



etap II: Nakładamy Piaskowiec za pomocą pacy weneckiej.



etap III: Modelujemy wzór przeciągając pacą szczotkową po materiale.



etap IV: Na wyschniętą powierzchnię nakładamy kolejną warstwę Piaskowca i przeczesujemy prostopadłe do poprzedniej.



etap V: Pokrywamy powierzchnię Lakierem Dekoracyjnym (bezbarwnym).



etap VI: Przy pomocy gąbki nakładamy Lakier Dekoracyjny zabarwiony Pigmentem 20 ml, dwa oddzielne kolory, w taki sposób, aby się przenikały.

produkty niezbędne do wykonania efektu:



etapy wykonania **EFEKTU**



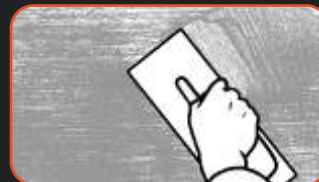
etap I: Czystą i suchą powierzchnię pokrywamy Gruntem Szczepnym.



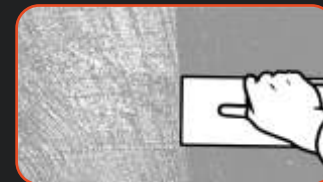
etap II: Nakładamy zabarwiony Piaskowiec za pomocą pacy weneckiej.



etap III: Modelujemy wzór przeciągając pacą szczotkową po materiale.



etap IV: Na wyschniętą powierzchnię nakładamy kolejną warstwę materiału.



etap V: Przeczesujemy materiał w drugim kierunku.



etap VI: Pokrywamy powierzchnię Lakierem Dekoracyjnym (bezbarwnym).

produkty niezbędne do wykonania efektu:



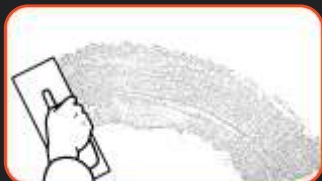
efekt TRAWERTYN WAPIENNY

FOX
DEKORATOR



Efekt TRAWERTYN WAPIENNY - naturalny, wapienny tynk, naśladujący prawdziwy kamień. Łączy w sobie elegancję, luksus oraz wysokie walory użytkowe. Pozwala na uzyskanie powłok dekoracyjnych o wyrafinowanych strukturach. Dzięki niemu wnętrze stają się przytulne, schludne i nowoczesne.

etapy wykonania EFEKTU



etap I: Na zagruntowaną powierzchnię nakładamy Szcepnym Trawertyn Wapienny na grubość ziarna.



etap II: Przed nałożeniem drugiej warstwy powierzchnię lekko zwilżamy wodą. Nakładamy drugą warstwę Trawertynu.



etap III: W momencie przesychnięcia materiału pacą wydrapujemy wżery i przegładzamy powierzchnię.



etap IV: Pokrywamy powierzchnię Lakierem Dekoracyjnym (bezbabarwnym).



etap V: Nanosimy Lakier zabarwiony Pigmentem 20 ml.



etap VI: Wymywamy gąbką nadmiar Lakieru, często płucząc ją w wodzie.

trawertyn: drobny (wapienna skała)



trawertyn: ekstra drobny (betonowy loft)



trawertyn: gruby (karmelowa nuta)

produkty niezbędne do wykonania efektu i ich średnie zużycie:

				
GRUNT SZCZEPNY	TRAWERTYN WAPIENNY	LAKIER DEKORACYJNY	LAKIER DEKORACYJNY	PIGMENT 20 ml
ok. 7 m ² / kg	ekstra drobny - ok. 1,4 m ² /kg drobny - ok. 0,7 m ² /kg gruby - ok. 0,4 m ² /kg	ok. 15 m ² /l	ok. 20 m ² /l	1 szt. / 1 l Lakieru Dekoracyjnego

efekt **TERRA ANTICA**



Efekt **TERRA ANTICA** - szlachetny, naturalny tynk wapienny. Pokryta nim ściana nawiązuje do polerowanego kamienia, a połyskujące blaszki miki niczym kryształki lodu podkreślają jego walory estetyczne. Jest propozycją dla osób ceniących ponadczasowość wnętrza.

etapy wykonania **EFEKTU**



etap I: Na zagruntowaną Gruntem Szczepnym powierzchnię наносimy za pomocą pacy zabarwiony Trawertynu z dodatkiem miki i wygładzamy.



etap II: Przed nałożeniem drugiej warstwy powierzchnię lekko zwilżamy wodą. Nakładamy drugą warstwę Trawertynu. W momencie przysychania materiału pacą przyglądamy powierzchnię.



etap III: Pokrywamy powierzchnię Lakierem Dekoracyjnym (bezbarwnym).

produkty niezbędne do wykonania efektu:



efekt **GRECKIE WYSPY**



Efekt **GRECKIE WYSPY** - niebanalna propozycja na wykorzystanie Trawertynu Wapiennego. Nieregularnie rozprowadzony i wykończony błyszczącymi drobkami brokatu imituje przecięty kamień, idealnie komponując się z wnętrzami inspirowanymi naturą.

etapy wykonania **EFEKTU**



etap I: Na zagruntowaną Gruntem Szczepnym powierzchnię nakładamy za pomocą pacy weneckiej zabarwiony Trawertynu Wapienny.

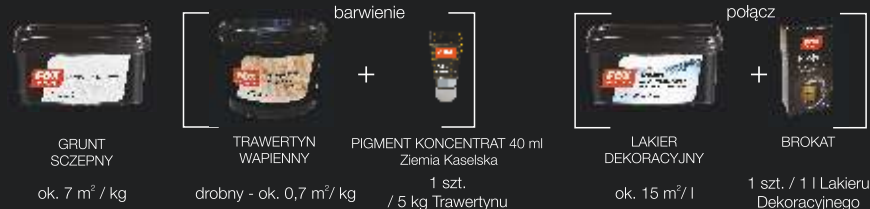


etap II: Przed nałożeniem drugiej warstwy powierzchnię lekko zwilżamy wodą. Za pomocą pacy weneckiej nakładamy miejscami kolejną warstwę Trawertynu, jednocześnie tworząc wzór.



etap III: W momencie przysychania materiału wygładzamy powierzchnię krawędzią pacy. Pokrywamy powierzchnię Lakierem Dekoracyjnym (bezbarwnym) z Brokatem.

produkty niezbędne do wykonania efektu:



efekt **BETON** / **BETON CZARNY**



BETON

BETON - kwintesencja prostoty, nowoczesności i designu. Ten modny, jak również bardzo praktyczny element wystroju stanowi doskonałą dekorację nowoczesnych wnętrz, doskonale harmonizując z metalem, szkłem i surowym drewnem.

etapy wykonania **EFEKTU**



etap I: Czystą i suchą powierzchnię pokrywamy Gruntem Szczepnym.



etap II: Na zagruntowaną Gruntem Szczepnym powierzchnię nakładamy Beton za pomocą pacy weneckiej.



etap III: Gdy powierzchnia Betonu Dekoracyjnego wyschnie, można przykleić taśmę imitującą bonie.



etap IV: Przed nałożeniem kolejnej warstwy Betonu podłoże zwilżamy wodą, a następnie nakładamy materiał.



etap V: W momencie przysychania materiału, całą powierzchnię przygladzamy krawędzią pacy do uzyskania pożądanego stopnia wygładzenia.

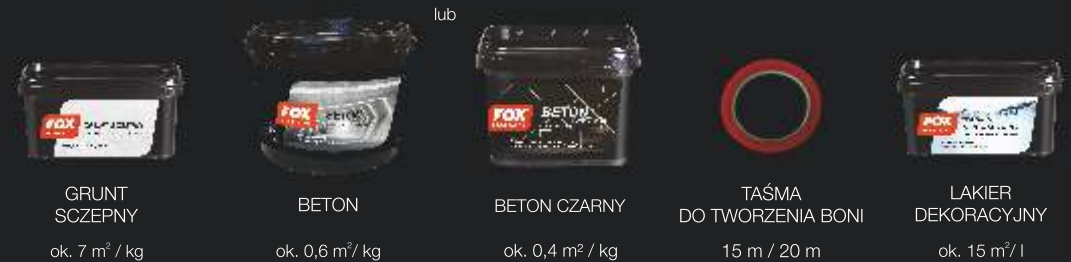


etap VI: Powierzchnię dokładnie pokrywamy Lakierem Dekoracyjnym (bezbarnym).



BETON CZARNY

produkty niezbędne do wykonania efektu:



GRUNT
SZCZEPNY

ok. 7 m² / kg



BETON

ok. 0,6 m² / kg



BETON CZARNY

ok. 0,4 m² / kg



TAŚMA
DO TWORZENIA BONI

15 m / 20 m



LAKIER
DEKORACYJNY

ok. 15 m² / l

efekt **BETON DEKORACYJNY**

FOX
DEKORATOR



BETON DEKORACYJNY - ta delikatna, gładka betonowa dekoracja idealnie sprawdzi się do wystrojów w stylu minimalistycznym lub industrialnym, jak również jako detal dodający charakteru i przełamujący bardziej klasyczne style aranżacji.

etapy wykonania **EFEKTU**



etap I: Na zagruntowaną powierzchnię nakładamy Beton Dekoracyjny za pomocą wałka.



etap II: Wygładzamy powierzchnię za pomocą pacy plastikowej.



etap III: Gdy powierzchnia Betonu Dekoracyjnego wyschnie, można przykleić taśmę imitującą bonie.



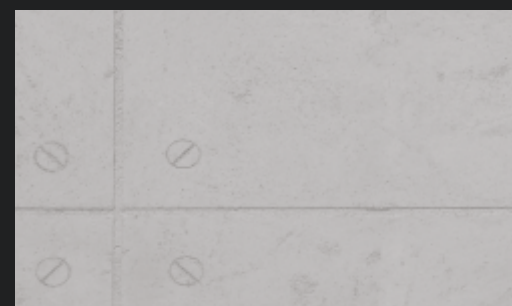
etap IV: Na zwilżoną powierzchnię nakładamy drugą warstwę.



etap V: W momencie przysychania materiału całą powierzchnię przyglądamy krawędzią pacy plastikowej.



etap VI: Po usunięciu taśmy imitującej bonie, powierzchnię dokładnie pokrywamy Lakierem Dekoracyjnym (bezbarnym).



produkty niezbędne do wykonania efektu:



GRUNT
SCZEPNY
ok. 7 m² / kg



BETON
DEKORACYJNY
ok. 1,1 m² / kg



TAŚMA
DO TWORZENIA BONI
15 m



LAKIER
DEKORACYJNY
ok. 15 m² / l

lub



LAKIER
HYDROFOBOWY
ok. 15 m² / l

opcjonalnie



RELIEF
METALICZNY

farba CERAMIC / CERAMIC INTENSE

farba COLOR MATT ANTYREFLEX



1 i 3 L
do 14 m²/L
15 x BARDZIEJ ZMYWALNA
HYDROFOBOWA

- **matowa**,
- **hydrofobowa** – odpycha płynne zabrudzenia,
- **15 x bardziej odporna na zmywanie i szorowanie od standardowych farb wewnętrznych** – klasa 1 PN-EN 13300,
- **doskonale parametry aplikacyjne** – dodatki uszlachetniające:
 - poprawiają reologię,
 - zapobiegają chlapaniu podczas malowania,
 - wpływają na rozlewność farby i uzyskanie gładkiej, jednolitej powłoki,
- **bardzo duża siła krycia** – dzięki zawartości wypełniaczy mineralnych, w tym bieli tytanowej,
- **wyjątkowa trwałość koloru** – gwarantowana poprzez użycie wyselekcjonowanych pigmentów organicznych i nieorganicznych,
- **zapobiega absorbowaniu zabrudzeń** – dodatki ceramiczne tworzą trwałą i nienasiąkliwą powłokę,
- **wydłużony czas otwarty** – ogranicza powstawanie smug podczas szybkiego wysychania farby.

- **biała** – zimny odcień bieli
- pozostałe właściwości jak farba **COLOR MATT**



HYPOALERGENICZNA



NIECHLAPIĄCA



ODPORNA NA SZOROWANIE



BEZPIECZNA DLA DZIECI

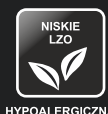


CERAMIC

CERAMIC *intense*



farba **COLOR MATT**



HYPOALERGICZNA



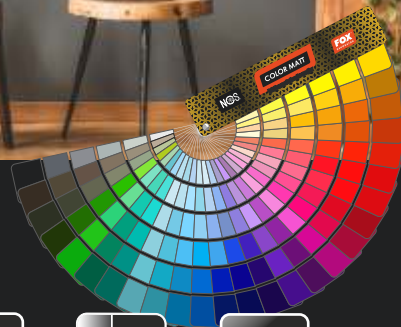
NIECHLAPIĄCA



ODPORNA NA SZOROWANIE



BEZPIECZNA DLA DZIECI



- **dostępna we wszystkich kolorach wzornika NCS (2050 kolorów)**
- **wysoka odporność na mycie i szorowanie** - 2 klasa odporności wg EN 13300 min. 5000 cykli wg PN 81913,
- **wysoka siła krycia** – polecana do zamalowania nawet intensywnych kolorów,
- **głęboko matowa** – nadaje podłożu eleganckie wykończenie oraz niweluje jego niedoskonałości,
- **zawiera wosk** – ułatwia usuwanie plam i zabrudzeń oraz zapewnia podwyższoną odporność na wodę i zachlapania,
- **doskonale parametry aplikacyjne** – łatwo się nakłada, nie chłapie podczas malowania, nie powoduje smug,
- **paroprzepuszczalna** – ułatwia oddychanie ścian i mikrowentylację pomieszczeń,
- **hypoalergiczna**, o bardzo niskiej zawartości LZO i związków aromatycznych

gładź polimerowa **MAESTRO**



APLIKACJA WAŁKIEM



APLIKACJA PAŁĄ NATRYSKOWO



ZMIANA KOLORU PRZY SZLIFOWANIU
- UŁATWIA KONTROLĘ POSTĘPU PRAC



DO SZPACHLOWANIA GAŁOPOWIERZCHNIOWEGO I DO SPOINOWANIA

- **kolor jasnoszary:**
 - umożliwia kontrolę postępowania prac, wyraźnie zmieniając odcień podczas wysychania i szlifowania,
 - ułatwia korektę niedoskonałości powierzchni,
 - stanowi neutralne podłoże do malowania farbami w różnych kolorach, także w jasnych pastelowych barwach,
- **łatwa do nakładania i profilowania** – gładź wykazuje wysoki poślizg podczas aplikacji, równomiernie się rozprowadza, nie spływa z narzędzi i nie chłapie,
- **idealnie gładka, bez konieczności poprawek tego samego pola roboczego** – wyselekcjonowane wypełniacze mineralne o drobnym uziarnieniu umożliwiają uzyskanie idealnie gładkiej, aksamitnej powierzchni już przy pierwszym zagładzeniu,
- **lekka masa i stabilna konsystencja minimalizuje wysiłek wykonawcy:**
 - zredukowany ciężar masy na narzędziach podczas nakładania i zagładzania,
 - nie wymaga przemieszczania podczas pracy przez co najmniej 3 godziny,
- **wytrzymała i elastyczna** – elastyczne wiązania polimerowe zapewniają wysoką przyczepność do podłoża i odporność na pękanie szpachlowanych powierzchni, nawet dla warstwy o grubości 5 mm,
- **uniwersalna** – umożliwia wszystkie poziomy szpachlowania Q1 - Q4 (PSG1 - PSG4),
- **bezpieczna aplikacja „mokre na mokre”,**
- **beżpyłowa obróbka „na mokro”** – łatwe profilowanie i wygładzanie zwilżonej związanej powierzchni umożliwia uzyskanie równego gładkiego wykończenia, bez konieczności szlifowania,
- **do szlifowania ręcznego i mechanicznego,**
- **minimalne pylenie podczas szlifowania,**
- **bardzo wydajna** – przeciętne zużycie 0,7 kg/m²/warstwę (2-krotnie mniejsze w stosunku do tradycyjnych gładzi).

farba **TABLICOWA**

farba **MAGNETYCZNA**



FARBA TABLICOWA - pomysłowe uzupełnienie nie tylko pokoju dziecięcego, ale również kuchni, salonu lub sali konferencyjnej. Pozwoli na zapisanie najważniejszych notatek, które w każdej chwili możesz zetrzeć. W połączeniu z Farbą Magnetyczną tworzy efekt tablicy szkolnej.

FARBA MAGNETYCZNA - pokryta farbą w dowolnym kolorze, stworzy na ścianie niewidzialną powłokę pozwalającą na przyczepianie niewielkich magnesów, mocowanie plakatów, zdjęć i notatek bez użycia gwoździ czy taśmy.

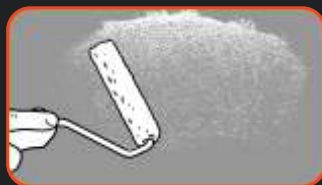
etapy wykonania **EFEKTU**



etap I: Czystą i suchą powierzchnię należy zagruntować gruntem Primer.



etap II: Farbę Tablicową należy nanosić na przygotowane i wyszponowane podłoże w postaci cienkiej i równomiernej warstwy.



etap III: Drugą warstwę można nakładać po całkowitym wyschnięciu poprzedniej (po minimum 2 godzinach).

etapy wykonania **EFEKTU**



etap I: Na podłoże pomalowane farbą podkładową Initium należy nanosić Farbę Magnetyczną w postaci cienkiej i równomiernej warstwy.



etap II: Drugą warstwę nakładać po całkowitym wyschnięciu poprzedniej (po minimum 2 godzinach). Farbę należy nakładać w minimum 3 warstwach. Wraz ze zwiększającą się ilością warstw poprawia się przyczepność magnesów do powierzchni.



etap III: Po min. 6 godzinach od wyschnięcia ostatniej warstwy należy nałożyć akrylową bądź lateksową farbę nawierzchniową (np. Color Matt) lub Farbę Tablicową.

produkty niezbędne do wykonania efektu:



FARBA TABLICOWA
ok. 10 m²/l
dla jednej warstwy

produkty niezbędne do wykonania efektu:



FARBA MAGNETYCZNA
ok. 3,5 m² / 0,75 l
dla jednej warstwy



lub
FARBA COLOR MATT
ok. 15 m²/l



FARBA TABLICOWA
ok. 10 m²/l
dla jednej warstwy

PRODUKTY UZUPEŁNIAJĄCE

dodatek do lakieru dekoracyjnego **BROKAT**



OPAKOWANIE	WYDAJNOŚĆ	ILOŚĆ WARSTW	KOLOR
10 g	1 opakowanie / 1 l Lakieru	1-2	srebro, złoto, multikolor, błękit, zieleni, czerwieni, fiolet, ciemny fiolet
200 g		1-2	srebro, złoto



srebro



multikolor



złoto



błękit



zieleni



czerwieni



fiolet



ciemny fiolet

dodatek do produktów dekoracyjnych **MIKA**



OPAKOWANIE	WYDAJNOŚĆ	ILOŚĆ WARSTW	KOLOR
50 g	1 opakowanie / 5 kg Trawertynu	1	srebrna - drobna
50 g	1 opakowanie / 1 l Lakieru		srebrna - duża, złota - duża



srebrna - drobna



srebrna - duża



złoto - duża

PIGMENTY DO BARWIENIA RĘCZNEGO

PIGMENT KONCENTRAT 40 ml - pigmenty do barwienia ręcznego produktów Fox Dekorator.

- łatwość uzyskania odpowiedniego koloru
- powtarzalność uzyskanych kolorów

1 tubka Pigmentu Koncentrat 40 ml ma taką samą moc barwienia, co 8 tubek Pigmentu 20 ml

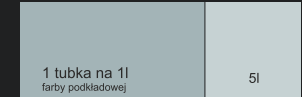
krem kokosowy



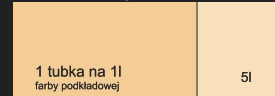
wapienna skała



mentolowa zieleni



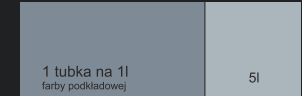
słoneczny blask



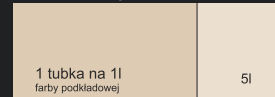
betonowy loft



błękit bretoński



naturalny len



ziemia kaselska



grafitowa szarość



karmelowa nuta



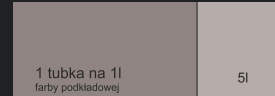
atramentowe niebo



szmaragdowa toń

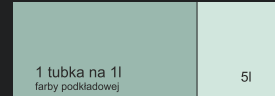


tabliczka czekolady

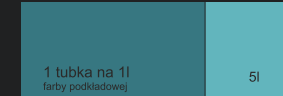


PIGMENT KONCENTRAT INTENSE 40 ml

mięta pieprzowa



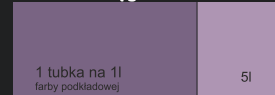
głębia oceanu



dzika róża



śliwka węgierka



czarny diament

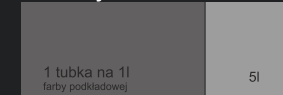


Tabela ma charakter poglądowy, kolory druku mogą się różnić od rzeczywistych. Wybarwienia Pigmentu Koncentrat 40 ml wykonane na farbie podkładowej Initium.

NARZĘDZIA PROFI



Profi Paca
Wenecka Trapez

240 x 80 x 98 mm

Profi Paca
Wenecka Prosta

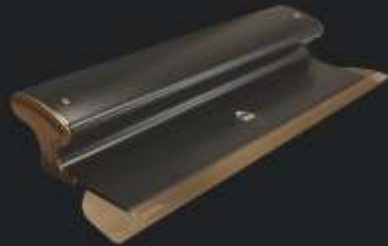
200 x 80 x 80 mm

Profi Paca
Wenecka Trapez

100 x 130 x 235 mm

Profi Paca
Stożkowa

240 x 85 mm



Profi Paca Maestro
z wymiennym ostrzem

400 mm



Profi Walek
Maestro

230 x 80 mm



Profi Szpachelka Nierdzewna
150 mm

NARZĘDZIA DEKORATORSKIE



Stempel do wykonania
imitacji sioi drewna

Pędzel
Dekoracyjny
14 cm

Pędzel
Dekoracyjny
7,6 cm

Walek Dekorator
szczotkowy
18 cm

Walek Dekorator
gąbka gładka
18 cm



Szpachelka Japonka
4 szt



Paca plastikowa



Paca Wenecka
mala
20 x 8,5 cm



Paca Wenecka
trapez
24 x 11,7 cm



Taśma
do tworzenia boni
15 m i 20 m



Zestaw Narzędzi
Dekoracyjnych

OPAKOWANIE	PUNKTY PROGRAMU FACHOWIEC	WYDAJNOŚĆ	ILOŚĆ WARSTW	KOLOR
------------	---------------------------	-----------	--------------	-------

FARBY DEKORACYJNE I STRUKTURALNE

efekt dekoracyjny do ścian **DIAMENTO**

	1 L	9 pkt	ok. 10 m ² dla 1 warstwy	1-2	luna, venus, mars, gold, carbon, multikolor
--	-----	-------	--	-----	--

efekt dekoracyjny do ścian **DIAMENTO 3D**

	1 L	9 pkt	ok. 5 m ²	1	luna, mars, gold, carbon, neptun, saturn, malachit
--	-----	-------	----------------------	---	---

efekt dekoracyjny do ścian **KALAHARI**

	1 L	9 pkt	ok. 10 m ²	1	sol, lapis, sabulum, nebula, marinus, vesper, viridis, noster, noctis
--	-----	-------	-----------------------	---	---

efekt dekoracyjny do ścian **ZEN PERŁOWY**

	1 L	9 pkt	ok. 7 m ²	1	krem kokosowy, naturalny len, ziemia kaselska, grafitowa szarość
--	-----	-------	----------------------	---	---

efekt dekoracyjny do ścian **RELIEF PERŁOWY**


	1 kg	9 pkt	ok. 8 m ² dla 1 warstwy	1-2	white, silver, grey, gold, green, brown, cuprum
--	------	-------	---------------------------------------	-----	--

efekt dekoracyjny do ścian **RELIEF METALICZNY**


	1 kg	9 pkt	ok. 8 m ² dla 1 warstwy	1-2	platinum, aurum
--	------	-------	---------------------------------------	-----	-----------------

OPAKOWANIE	PUNKTY PROGRAMU FACHOWIEC	WYDAJNOŚĆ	ILOŚĆ WARSTW	KOLOR
------------	---------------------------	-----------	--------------	-------

półtransparentna farba perłowa **PATYNA PERŁOWA**

	1 L	9 pkt	ok. 12 m ²	1-2	perłowy
	4 L	27 pkt	ok. 48 m ²		


farba specjalistyczna **FARBA TABLICOWA**

	1 L	8 pkt	ok. 10 m ² dla 1 warstwy	2 lub więcej	czarny
--	-----	-------	--	--------------	--------


farba specjalistyczna **FARBA MAGNETYCZNA**

	0,75 L	8 pkt	ok. 3,5 m ² dla 1 warstwy	3 lub więcej	czarny
--	--------	-------	---	--------------	--------


farba lateksowa do wnętrza **COLOR MATT**

	2,5 L	3 pkt	ok. 36 m ²	1-2	baza biała, szara, transparentna
	5 L	5 pkt	ok. 70 m ²		baza biała, szara, transparentna
	10 L	10 pkt	ok. 140 m ²		baza biała


farba lateksowa do wnętrza **COLOR MATT ANTYREFLEX**

	2,5 L	4 pkt	ok. 36 m ²	1-2	biała
	10 L	15 pkt	ok. 140 m ²		

farba ceramiczna **CERAMIC INTENSE**


	1 L	4 pkt	ok. 14 m ²	2	amazońskie lasy, zatoka alaska, islandzkie lasy, błędne skały
	3 L	10 pkt	ok. 42 m ²		

farba ceramiczna **CERAMIC**

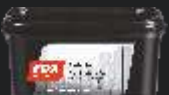
	1 L	4 pkt	ok. 14 m ²	2	niebo na londynie, lodowiec upsala, plaże flores, pola flegrejskie, piaski karabskie, kamienista gomera, tajska mgła, pustynia gobi, szwajcarski stok, wyspy kanaryjskie, arktyczny ocean
	3 L	10 pkt	ok. 42 m ²		

OPAKOWANIE	PUNKTY PROGRAMU FACHOWIEC	WYDAJNOŚĆ	ILOŚĆ WARSTW	KOLOR
------------	---------------------------	-----------	--------------	-------

dekoracyjny farba strukturalna **BETON DEKORACYJNY**


	4 kg	13 pkt	ok. 4,5 m ²	2	szary
---	------	--------	------------------------	---	-------

dekoracyjna farba strukturalna **FARBA BETONOWA**


	4 L	20 pkt	ok. 4 m ²	2 lub więcej	szary
	8 L	35 pkt	ok. 8 m ²		

TYNKI STRUKTURALNE


tynk strukturalny **PIASKOWIEC**

	4 kg	5 pkt	ok. 4 m ²	1	biały
	8 kg	8 pkt	ok. 8 m ²		


dekoracyjny tynk ceramiczny **VELUR**

	5 kg	17 pkt	ok. 4,5 m ²	2	Alaska, Italia, India, Island,
---	------	--------	------------------------	---	--------------------------------


szlachetny tynk cienkowarstwowy **STIUK KLASYCZNY**

	1 kg	4 pkt	ok. 2 m ²	1-3	biały
	4 kg	17 pkt	ok. 8 m ²		
	8 kg	25 pkt	ok. 16 m ²		

dekoracyjny tynk wapienny **BETON**

	5 kg	15 pkt	ok. 3 m ²	2	szary
	10 kg	30 pkt	ok. 6 m ²		

dekoracyjny tynk wapienny **BETON CZARNY**


	14 kg	30 pkt	ok. 6 m ²	2	czarny
---	-------	--------	----------------------	---	--------

OPAKOWANIE	PUNKTY PROGRAMU FACHOWIEC	WYDAJNOŚĆ	ILOŚĆ WARSTW	KOLOR
------------	---------------------------	-----------	--------------	-------


mineralny tynk dekoracyjny **TRAWERTYN WAPIENNY ekstra drobny, drobny**

	5 kg	15 pkt	ok. 7 m ² (ekstra drobny) ok. 4 m ² (drobny)	2	biały
	10 kg	30 pkt	ok. 14 m ² (ekstra drobny) ok. 8 m ² (drobny)		


mineralny tynk dekoracyjny **TRAWERTYN WAPIENNY gruby** (na zamówienie)

	7,6 kg	15 pkt	ok. 2 m ² (gruby)	2	biały
	15,2 kg	30 pkt	ok. 4 m ² (gruby)		

masa dekoracyjna **CZARNY OBSYDIAN**

	8 kg	27 pkt	ok. 3 m ²	1	czarny
--	------	--------	----------------------	---	--------


masa dekoracyjna **CZARNY OBSYDIAN DROBNY**

	8 kg	27 pkt	ok. 6 m ²	1	czarny
---	------	--------	----------------------	---	--------

tynk ulegający korozji **INDUSTRIALNA RDZA**

	8 kg	45 pkt	ok. 8 m ²	1-2	rdzawo-brązowy
--	------	--------	----------------------	-----	----------------


preparat przyspieszający proces korozji **AKTYWATOR RDZY**

	0,5 l	5 pkt	ok. 8 m ²	1-3	białoczerwony
--	-------	-------	----------------------	-----	---------------


OPAKOWANIE	PUNKTY PROGRAMU FACHOWIEC	WYDAJNOŚĆ	ILOŚĆ WARSTW	KOLOR
------------	---------------------------	-----------	--------------	-------

ZESTAWY EFEKTÓW


zestaw produktów **EFEKT RDZA**

	zestaw	25 pkt	na 10 m ²	1	brązowo-rdzawy
---	--------	--------	----------------------	---	----------------


zestaw produktów **EFEKT ALUMINIUM SZCZOTKOWANE**

	zestaw	25 pkt	na 10 m ²	1	srebrno-szary
---	--------	--------	----------------------	---	---------------


zestaw produktów **EFEKT ŚNIEŻNY PYŁ**

	zestaw	12 pkt	na 5 m ²	1	biały
---	--------	--------	---------------------	---	-------

zestaw produktów **MECH DEKORACYJNY**

	zestaw	27 pkt	ok. 3,5 m ²	1 lub więcej	zielony
--	--------	--------	------------------------	--------------	---------


zestaw produktów **GALAXY**

	zestaw	21 pkt	ok. 5 m ²	1	blue, green, brown
---	--------	--------	----------------------	---	--------------------


OPAKOWANIE	PUNKTY PROGRAMU FACHOWIEC	WYDAJNOŚĆ	ILOŚĆ WARSTW	KOLOR
------------	---------------------------	-----------	--------------	-------

PRZYGOTOWANIE I ZABEZPIECZENIE ŚCIANY


pod tynki strukturalne **GRUNT SZCZEPNY**

	1 kg	3 pkt	ok. 7 m ²	1	biały
	3 kg	8 pkt	ok. 21 m ²		


grunt pod tynki i farby **PRIMER**

	1 L	-	ok. 8 m ²	1-2	mleczny
	5 L	2 pkt	ok. 40 m ²		


farba podkładowa **INITIUM COLOR**

	1 L	3 pkt	ok. 9 m ²	1-2	szary
--	-----	-------	----------------------	-----	-------


farba podkładowa **INITIUM**

	1 L	1 pkt	ok. 9 m ²	1-2	biały
	5 L	4 pkt	ok. 45 m ²		
	10 L	7 pkt	ok. 90 m ²		

lekka gładź polimerowa **MAESTRO**


	14 kg	15 pkt	ok. 20 m ²	2 lub więcej	jasnoszary
--	-------	--------	-----------------------	--------------	------------

preparat zabezpieczający powierzchnię **LAKIER DEKORACYJNY**

	1 L	4 pkt	ok. 15 m ²	1-3	mat, satyna, perła
	3 L	10 pkt	ok. 45 m ²		


OPAKOWANIE	PUNKTY PROGRAMU FACHOWIEC	WYDAJNOŚĆ	ILOŚĆ WARSTW	KOLOR
------------	---------------------------	-----------	--------------	-------

preparat zabezpieczający powierzchnię **LAKIER DEKORACYJNY BARWNY**


	1 L	4 pkt	ok. 15 m ²	1-3	słoneczny blask, mleczne kakao, ziemia kaselska
---	-----	-------	-----------------------	-----	---

* do wyczerpania zapasów


preparat zabezpieczający powierzchnie o podwyższonej wilgotności **LAKIER HYDROFOBOWY**

	1 L	5 pkt	ok. 15 m ²	2-3	satyna
	3 L	12 pkt	ok. 45 m ²		

preparat pogłębiający kolor i połysk **IMPREGNAT WOSKOWY**

	0,3 l	5 pkt	ok. 18 m ²	1-2	mleczny
---	-------	-------	-----------------------	-----	---------

preparat pogłębiający kolor i połysk **WOSK DEKORACYJNY**

	0,3 kg	5 pkt	ok. 18 m ²	1-2	mleczny
--	--------	-------	-----------------------	-----	---------

preparat pogłębiający kolor i połysk **WOSK METALICZNY**

	0,3 kg	5 pkt	ok. 18 m ²	1-2	srebrny, złoty
---	--------	-------	-----------------------	-----	----------------

środek do usuwania zabrudzeń po tynkach, farbach i gruntach

	0,5 l	2 pkt	-	1	mleczny
---	-------	-------	---	---	---------



Atlas Sp. z o.o.
ul. Jana Kilińskiego 2
91-421 Łódź

ZAKŁAD PRODUKCYJNY WROCŁAW
ul. Gazowa 3
50-513 Wrocław

tel. +48 71 33 66 651
e-mail: fox_biuro@atlas.com.pl

www.fox-dekorator.pl